

Несъемные аппараты у детей.

Виды. Отличия от съемных.

Ортодонтические конструкции в стоматологии играют ключевую роль в исправлении прикуса и улучшении внешнего вида зубного ряда. Современные технологии предлагают широкий спектр аппаратов, каждый из которых предназначен для решения специфических задач.



Виды ортодонтических конструкций можно разделить по нескольким критериям:

- **По способу фиксации:**
 - *несъемные*
 - *съемные*
- **По принципу действия:**
 - *механические*
 - *функциональные*
 - *комбинированные ортодонтические аппараты*
- **По месту расположения:**
 - *внутриротовые*
 - *внеротовые*

Несъемные аппараты фиксируются на зубах и не могут быть удалены пациентом самостоятельно. Они обеспечивают постоянное воздействие на зубы и челюсти, что делает их очень эффективными.

Пластика для зубов: съёмная или несъёмная. Какую выбрать?

Съёмная пластинка

Она имеет пластмассовое основание, покрывающее все нёбо и фиксируется на зубах с помощью специальных крючков, дуг. В конструкцию пластины могут быть включены винты, пружины и прочие активные элементы.

Изготавливается сама пластинка из гипоаллергенного пластика. Винты, дуги, крючки — из медицинской стали



Плюсы: можно снимать на период приема пищи и чистки зубов.

Минусы:

- 1) требует высокой самодисциплины: аппарат работает, если время его ношения более 22 часов в сутки, снимая только на прием пищи и чистку зубов и пластины.
- 2) возможно нарушение дикции, так как пластмассовое основание перекрывает все нёбо и нарушает артикуляцию языка.
- 3) но самая частая проблема со съёмными пластинками: их очень легко забыть, потерять. К примеру, ребенок перед едой снимает пластинку, заворачивает ее в салфетку и забывает.

Несъёмные пластинки

Второй тип аппаратов хорошо известен специалистам, но, к сожалению, менее узнаваем и распространен среди пациентов.

Несъёмная пластинка имеет небольшое пластмассовое основание, внутри которого встроен винт с максимальным потенциалом для расширения верхнего зубного ряда. Фиксация аппарата проводится на временные моляры и клыки с помощью ортодонтических колец и металлических «лапок».



Сразу очевидны плюсы:

- эффективность лечения на таком аппарате в разы выше, так как действует он постоянно
- за счёт меньшей площади перекрытия нёба дикция постепенно восстанавливается, и большинство детей не страдает от ее нарушения
- несъёмную пластинку невозможно потерять. Она всегда при ребёнке.

К относительным минусам можно отнести только один: более сложное гигиеническое очищение, поскольку аппарат нельзя снять. Но проблема решаема, если проводить очищение полости рта и аппарата 2 раза в день с использованием ирригатора.

В чем главное отличие съёмной и несъёмной пластинки?

Но самое главное отличие между двумя типами аппаратов — это их лечебный эффект. В случае расширения верхней челюсти на съёмной пластинке с винтом основной эффект идёт за счёт отклонения зубов (порядка 70 %), и только на 30% происходит скелетное расширение в области нёбного шва.

С несъёмными аппаратами все наоборот: происходит именно расширение челюсти, а не отклонение зубов.

Вывод: какая пластинка будет эффективна именно в вашем случае, надо решать вместе с ортодонтом — и только на очной консультации.

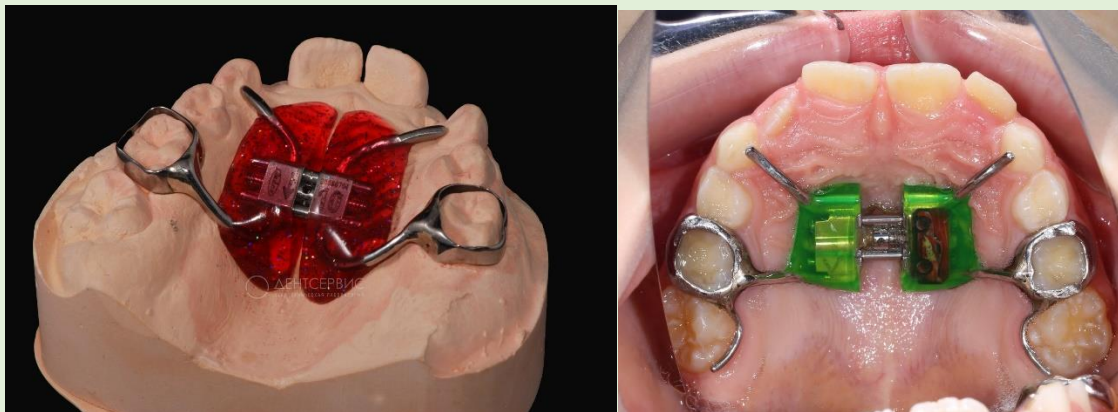


К несъемным ортодонтическим аппаратам относятся: брекететы, аппараты на верхнюю челюсть для ее расширения, корректоры второго класса, удерживатели пространства.

Рассмотрим подробнее:

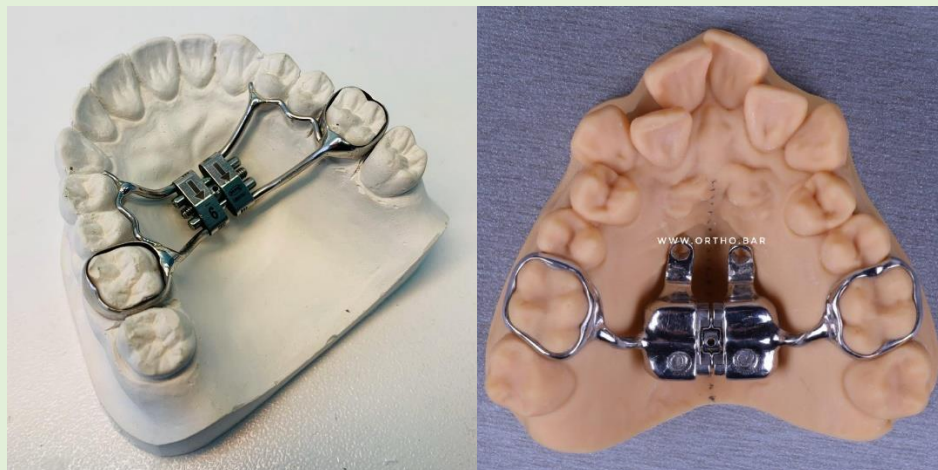
Аппарат HAASa. (аппарат Марко-Роса)

Используется при лечении детей для расширения верхней челюсти. Фиксируется на молочные клыки и моляры, плотно прилегает к центру неба. По центру находится винт — при его подкручивании происходит расширение аппарата, а за ним и верхней челюсти. Срок лечения от 8 до 12 месяцев.



Аппарат Дерихсвайлера

Используется для расширения верхней челюсти у более взрослых пациентов (подростков). Фиксируется на постоянные премоляры и моляры. Если у пациента уже произошло окостенение срединного небного шва, для эффективного расширения верхней челюсти могут потребоваться микроимпланты или помощь челюстно-лицевого хирурга (последнее относится больше к взрослым пациентам)



Аппарат Пендулум – несъемный аппарат с назубной и небной опорой.

Используется для смещения зубов внутрь (дистализации), благодаря пружине или винту в конструкции аппарата.



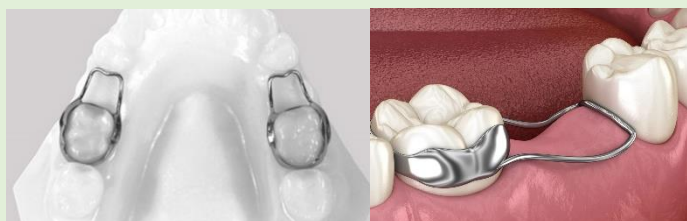
Корректоры второго класса

Чаще всего используются для детей и подростков, у которых нижняя челюсть смещена кзади, относительно верхней (дистальная окклюзия). Аппарат оказывает функционально-механическое действие при ортодонтическом лечении. Коррекция дистального прикуса происходит за счет выдвижения нижней челюсти, стимуляции ее роста и сдерживания развития верхней челюсти. Эффективен, но не очень удобен в использовании из-за крупного размера.



Удерживатель пространства

Несъемный, литой, маленький аппарат, который удерживает место в зубном ряду у детей после удаления молочного зуба раньше срока смены. Сохраняет место для будущего постоянного зуба, который на момент удаления молочного находился в зачатке.



Статью подготовила врач-ортодонт КОГБУЗ «ККСЦ», детская поликлиника:

Шакая Дарья Алексеевна